



---

Panel Fenólico de 6, 8 y 10 mm para fachadas y exteriores



Compañía Brasileira líder en el diseño y fabricación de materiales de superficie para soluciones arquitectónicas.

**Pertech Exteriores** se diferencia frente a los revestimientos de fachada cerámicos en su peso reducido, fácil manipulación, amplia gama de colores y sus grandes formatos que permiten una mayor posibilidad de modulación y aprovechamiento en obra (3070 x 1240mm).



## Ventajas

### Autolimpiable

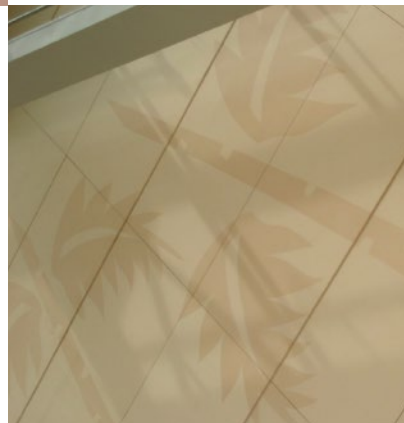
Debido a su superficie no porosa y aislamiento eléctrico, la suciedad no se adhiere por naturaleza de atracción electrostática y la lluvia elimina el polvo que pueda quedar. No requiere mantenimiento

### Ligereza

Peso ligero total de la subestructura y la fachada. Densidad 1,35 Kg/m<sup>2</sup>/mm, Menos de la mitad de cualquier producto pétreo.

### Diseño

Amplia gama decorativa y diseños. Todos consistentes e inalterables. Sin variación de tonos entre el primer al último módulo. Este laminado estructural ofrece así mismo la posibilidad de incorporar, como elemento diferenciador arquitectónico, impresiones digitales de diseños, tales como ilustraciones, fotografías o cualquier otro motivo artístico.



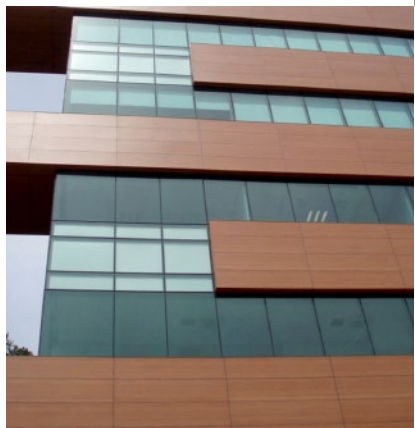
### Colores

Muestrario con más de 40 opciones de color.

*Solicitar carta a su asesor*

### Ignífugo

Cumple con la Normativa Europea de Comportamiento al Fuego Clasificación según UNE-EN 13.501-1:2002 B, s1- d0. Ni se reblandece, ni gotea, ni desprende humos tóxicos.



### Antivírico

Material inerte, no poroso, los hongos y las bacterias no se crían en él, además de resistente a la intemperie y la humedad.

### Durabilidad

Alta resistencia a la intemperie, lluvia, ambientes salinos y a la contaminación atmosférica. Garantía de 15 años.

## Eficiencia energética

La ausencia de puente térmico, su aislamiento térmico y su cámara ventilada evitan pérdidas de calor en invierno y transmisión de calor en verano.

## Protección acústica

Reduce el índice de ruido proveniente del exterior al actuar como aislante.



## Resistencia al impacto

Al ser un producto laminar, soporta sin alteración el impacto de una bola de acero de 42 mm de diámetro y 0,324 kg de peso desde una altura de 1,8 metros a una velocidad de 6 metros segundo (21,6 km/h) en el momento del impacto.

## Resistencias mecánicas y químicas

Sin variación por debajo de los 90° C de uso continuo.



## Humedades

Sin condensaciones internas ni penetración de la lluvia.

## Estabilidad dimensional

Permanente plano y autoportante por inexistencias de tensiones ni transmisiones de tensiones entre laminado y laminado por ser de fijaciones y módulos independientes.

## Estabilidad de color

Inalterable ante la radiación ultra violeta. Sin cambio de color ni aparición de decoloraciones parciales extrañas. Grado 4 (escala de grises).

## Estabilidad del edificio

Los movimientos de la estructura portante se minimizan debido a la baja fluctuación térmica que permite el laminado.



## Planitud

Su estructura laminar garantiza una planitud estable bajo cualquier influencia exterior de calor o humedad.

## Medidas

Tres formatos diferentes 3070x1240 mm, para conseguir una modulación óptima y un desperdicio mínimo.

## Montaje

Rapidez y facilidad de instalación por su ligereza y versatilidad. Tras la mecanización, los cantos no necesitan tratamiento.



## Suministro

Tiempos de respuesta rápido, por ser un proveedor de Brasil, con tiempos de entrega en Colombia de 25 a 30 días.



## Declaración de Medio Ambiente

Otro aspecto fundamental es su carácter ecológico, al no contener amianto ni metales pesados. Los laminados no contienen sustancias nocivas para la capa de ozono. Así mismo, carecen de metales pesados en su composición o pigmentos. Los restos del laminado son reciclables y no requieren ningún tratamiento especial diferente de otros residuos de la construcción tales como la madera.

## Especificaciones Técnicas

Grosor Nominal		6 mm	8 mm
Grosor (mm)		5,65 – 6,35	7,55 – 8,45
Dimensión (mm)	ISO-4586-1 y 2	+/- 5	+/- 5
Escuadra (mm/1000 mm)	ISO-4586-1 y 2	≤ 1,5	≤ 1,5
Resistencia al Desgaste (ciclos) (*)	ISO-4586-1 y 2	≥ 350	≥ 350
Resistencia al Riesgo (N) (**)	ISO-4586-1 y 2	≥ 2	≥ 2
Resistencia a manchas (***) Grupos 1 y 2 (sin alteración después de 16 horas)	ISO-4586-1 y 2	≥ 5	≥ 5
Resistencia a manchas (***) Grupos 3 y 4 (pequeña alteración después de 10 min)	ISO-4586-1 y 2	≥ 4	≥ 4
Absorción de agua (%)	ISO-4586-1 y 2	≤ 2,0	≤ 2,0
Aumento de grosor (%)	ISO-4586-1 y 2	≤ 2,0	≤ 2,0
Resistencia a alta temperatura (libre de ampollas)	ISO-4586-1 y 2	OK	OK
Resistencia a agua hirviendo durante 6h (libre de ampollas / deslaminación)	Interna	1/0	1/0
Resistencia al vapor (libre de deslaminación y ampollas)	ISO-4586-1 y 2	≥ 4	≥ 4
Estabilidad Dimensional (%): L	ISO-4586-1 y 2	≤ 0,24	≤ 0,24
Estabilidad Dimensional (%): T	ISO-4586-1 y 2	≤ 0,55	≤ 0,55

(\*) La resistencia al desgaste se refiere al estándar, y no, al acabado. (\*\*) La resistencia al riesgo varía con el acabado y el color del laminado. Laminados de colores oscuros tienen menos resistencia al riesgo. (\*\*\*) Ejemplos de los productos de los grupos 1 y 2 = pasta de dientes, café, té, bebidas alcohólicas, mostaza, vinagre, refrescos, pintalabios, tinta de bolígrafo. Ejemplos de productos de los grupos 3 y 4 = grasa de zapato, lejía, mercurio cromo, tintes de cabello, yodo.

## Especificaciones Estructurales y Mecánicas

Grosor Nominal	6 mm	8 mm	10 mm
Resistencia al impacto (cm) para ausencia de depresión o craqueo en ambas caras. ISO-4586-1 y 2	>100	>200	>200
Resistencia y Flexión (MPa) ISO-4586-1 e ISO-178	>100	>100	>100
Módulo de Elasticidad (MPa) ISO-4586-1 e ISO-178	>4	>4	>4
Resistencia a la Tracción (MPa) ISO-4586-1 e ISO-527-2	>70	>70	>70
Peso Aproximado (Kg/m <sup>2</sup> ) Interna	8,7	11,7	14,4



Representante exclusivo  
para Colombia



Cels: 321-583-80-06 / 311-372-35-97

**MEDELLÍN**

+57 (4) 448 47 35

Cra. 50 No. 79 sur 101, Bodega 66 Stock Sur / La Estrella, Colombia

**BOGOTÁ**

+57 (1) 898 53 26

Autopista a Medellín Km 3.4, C.E. Metropolitano Bodega 30 / Cota, Colombia

[www.selco.com.co](http://www.selco.com.co)